

# まちなか

MACHINAKA HALLOWEEN!

# ハロウィン 2023

## 10/29

受付 9:45 ~ (Sun)

中心市街地商店街

## お菓子ラリー&仮装コンテスト

### 参加者募集

参加するには  
事前申込が  
必要となります

参加料  
無料

仮装するだけでどなたでも参加可能！  
商店街のお菓子ポイントをまわって、  
お菓子をもらっちゃおう！こだわりの  
仮装には特別賞が贈られます！

開催日時

令和5年10月29日(日)

お菓子ラリー 10:00 ~ / 仮装コンテスト 11:15 ~

受付場所

三陸鉄道  
久慈駅前 いくくし広場 (受付 9:45 ~)

参加資格

ハロウィンの仮装をしていれば、どなたでも参加できます。  
※お菓子ラリー参加者上限は、250名まで (先着順)

詳しいスケジュール・申込方法については、裏面をご確認ください。

お問合せ  
連絡先

久慈商工会議所 0194-52-1000

(fax) 0194-52-1051 (mail) kuji@kujicci-iwate.jp

主催：久慈商工会議所 久慈商店会連合会  
共催：久慈市 (一社)久慈市観光物産協会

# まちなか 2023 ハロウィン



イベントへの参加は  
事前の申込みが必要です！  
下記の注意事項をよおしく読み、  
お申込みください！

今年もかわいいおばけさんたちが大集合！  
まちなかのお菓子ポイントをまわって、お菓子をもらっちゃ  
おう！仮装コンテストでは、こだわりの仮装で優勝した方に素敵な景品を  
プレゼント！ご参加お待ちしております！

## ★応募に関する注意事項 必ずご確認ください！

### 《タイムスケジュール》

9:45～10:00 お菓子ラリー受付

10:00～12:00 お菓子ラリー開催

10:45～11:00 仮装コンテスト受付

11:15～12:30 仮装コンテスト開催

### 《受付場所》 三陸鉄道久慈駅前いつくし広場

※お菓子ラリー、仮装コンテストとも受付場所は「久慈駅前いつくし広場」です。  
※必ず、受付をしてからご参加ください。

(受付時に番号札、お菓子袋などの配付があります)

※受付後、各自でまちなかのお菓子ポイントをまわります。

※お菓子ラリー、仮装コンテスト両方に参加される方は、  
仮装コンテストの受付時間に間に合うように戻ってきてください。

※小雨時にお菓子ラリーを開催する場合は、雨がっぱ等の着用をお願いします。  
(危険防止のため傘の使用はご遠慮ください)

※荒天の場合は、お菓子ラリーは中止、仮装コンテストのみ開催します。

- 【参加条件】・仮装していること（周囲に不安や不快感を与える仮装は禁止です） ・年齢制限はありません。 ・更衣室は用意しておりません。  
・参加者の映像や写真がメディアや主催者の宣伝物に使用される場合もあります。 ・自力で歩行できない仮装は参加できません。  
・スタッフの指示に従って下さい。 ・未就学児・小学校低学年のお子様は保護者同伴での参加をお願いします。

以下すべて記入必須です。

### 参加希望のコースに☑をつけてください

- お菓子ラリーのみ参加     仮装コンテストのみ参加     両方に参加

### 応募内容の記入 ふりがなもわすれないでね!

代表者名	ふりがな	連絡先（携帯電話）
	なまえ	

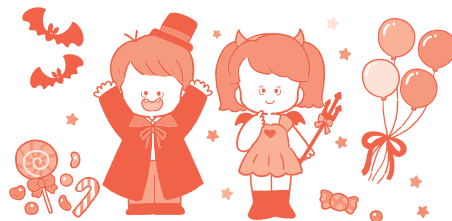
※代表者：この申込に関する確認、および順延・中止等の連絡用に使います。  
未就学児・小学校低学年の参加者の場合は保護者の代表者をご記入ください。

### ★お菓子ラリー＆コンテストに参加する方のお名前を記入ください★

ふりがな	年齢	学校名など	○をしてください 幼稚園・保育園 小学校・中学校 高校・一般
なまえ	歳		
ふりがな	年齢	学校名など	○をしてください 幼稚園・保育園 小学校・中学校 高校・一般
なまえ	歳		
ふりがな	年齢	学校名など	○をしてください 幼稚園・保育園 小学校・中学校 高校・一般
なまえ	歳		
ふりがな	年齢	学校名など	○をしてください 幼稚園・保育園 小学校・中学校 高校・一般
なまえ	歳		
ふりがな	年齢	学校名など	○をしてください 幼稚園・保育園 小学校・中学校 高校・一般
なまえ	歳		

## 参加する方々への 注意事項

- ◆お菓子ラリーの参加者は  
上限 250 名となります。(先着順)  
(上限になった場合は、お断りする場合がございます。)



## 申込先

### 久慈商工会議所 地域振興課

〒028-0065 久慈市十八日町 1-45

(電話) 0194-52-1000

※平日午前 9 時～午後 5 時までの受付です。

(FAX) 0194-52-1051

(mail) kuji@kujicci-iwate.jp

記入した申込書の画像をメールに  
添付し、送信することでも、申し込み  
できます(10月22日(日))



イベント当日の問い合わせ先

YOMUNOSU

駅前観光交流センター ☎52-7777