

久慈 商工 くじ

発行所
久慈商工会議所
岩手県久慈市十八日町一丁目45番地
TEL 0194(52)1000
FAX 0194(52)1051
http://kujicci-iwate.jp
e-mail:kujici@kujicci-iwate.jp

商工会議所は人と企業と街づくり

平成26年4月15日
第406号 毎月15日発行

発行人
久慈商工会議所
会頭 向 正 彰

第68回通常議員総会

平成26年度事業計画案及び予算案が承認
新専務理事に砂子勇氏を選任



挨拶を述べる向会頭

3月25日(火)午後5時30分から久慈グランドホテルにおいて第68回通常議員総会を開催した。議員総会に先立ち、4時30分からは野村證券(株)盛岡支店長の北田敦司氏を講師に迎え経済セミナーを開催した。その後、日商永年勤続表彰受賞の常議員谷地力夫氏に対し会頭から感謝状を伝達した。

続いて、向会頭から「各地域を訪問して認識した課題等を踏まえ新年度に向けての基本的な取り組みとして次の三項目を挨拶として述べた。



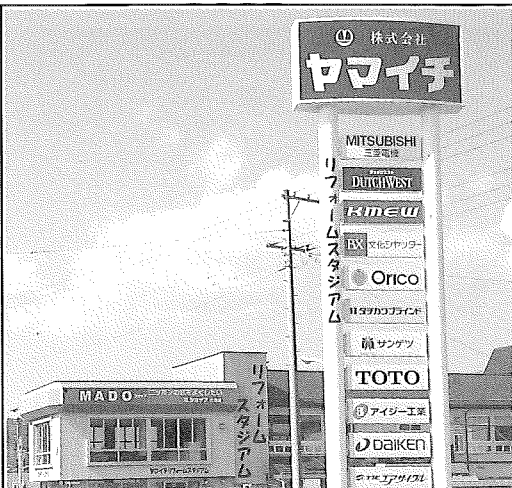
日商永年勤続表彰を受ける谷地力夫氏

第一に、他の商工会議所の良い点を見習いマンネリ化という批判を謙虚に受け止め自らをはじめとした組織全体の意識改革を進めたい。
第二に、地方経済は少子高齢化による人口減少という危機に直面しており、当地域では農林水産業や観光といった地域資源を他産業と有機的に結び付けて地域の付加価値創造を実現することが不可欠であり、これからの地方の力量を問われる時代になる。
第三に地域の再生は、いま保有している資源をいかに地域再生に結びつけるかが鍵であり、当所が中心となつて様々な資源をひとつのストーリーとして売り出すことが必要である。当所の役割は多くの関係者をまとめる領域であることから関係各位のご協力をお願いしたい。また、日商会員総会で三村日商会頭から「『あまちゃん』の故郷ですね。私も行ってきました。勝負は三年、しつかり頑張ってください」との激励を受けたこと

について触れ、その賑わいを一過性のものに終わらせることなく市民一丸となつて観光客を「おもてなしの心」で迎え、親切丁寧な対応を心がけることで久慈市のファンになって頂けるよう、また当所でも『久慈商工会議所発5S運動』に取り組み久慈市をきれいで素敵な街にしていきたい。」と述べた。

その後、議事に入り、平成26年度事業計画案と、一般会計及び5つの特別会計の収支予算案、並びに最高借入限度額についての議案第1号から8号までを一括上程し審議を行い、全議案とも原案通り承認された。また、高柳専務理事の勇退に伴い、砂子勇氏が新たに専務理事に選任された。

快適な環境づくりを提案します



【本社】久慈市長内町21-50-1 (0194)52-1010(代) FAX 52-1303
【盛岡支店】紫波郡矢巾町流通センター南4丁目1番6 (019)638-8151 FAX 638-8489
【洋野営業所】九戸郡洋野町種子38-57-5 (0194)65-4441 FAX 65-5300
【仙台営業所】宮城県仙台市宮城野区蒲生字竹ノ内221 (022)355-2788 FAX 355-2881
(U R L) http://www.yamaichi1959.co.jp

〈重点目標事業〉

1、中小・小企業の経営安定・強化の推進

制度資金等の普及・利用を促進するとともに、経営革新や企業家の創出、育成などについて中小企業支援機関の活用による相談・指導や人材の確保・育成、技術技能の習得、IT活用、各種施策、補助事業等の一層の普及・活用など、経営課題に応じたワンストップ総合支援による経営強化や生産性の向上を推進する。また、消費税引き上げに伴うセミナーを開催して価格転嫁対策、事務処理対応を推進するほか、被災事業所のニーズに応じた諸課題解決を支援機関等と連携して支援する。

2、まちづくり・観光振興等地域活性化の推進

街なか回遊性向上事業等の補助事業による各種イベントやソフト事業を継続実施するとともに第二期久慈市中心市街地活性化基本計画事業を着実に推進する一方、商店会連合会と連携した「北三陸あまちゃん市」の開催による誘客と回遊性の向上を推進する。また、NHK朝の連続テレビ小説「あまちゃん」放送による誘客効果を持続させるために行政等関係機関と連携して受入態勢の整備、強化と観光地や観光施設などのPR及び中心商店街の観光対応を推進するほか、地域力活用新事業全国展開プロジェクト等による観光と地場産品の一層の普及推進を図る。

3、地域振興と雇用の促進並びに産業基盤整備の推進

多様な地域資源を活かした商品開発や新分野進出と農工商連携等への取り組みを推進するための研究や支援制度等の普及を図るとともに久慈・ふるさと創造基金の活用による創業、企業支援と併せて久慈雇用開発協会等と連携して雇用機会の創出を図る。また、経済活動を支える重要な復興道路である八戸・久慈自動車道や三陸北縦貫道路をはじめとする道路交通網、久慈湾口防波堤などの社会基盤の早期整備促進を図るために住民大会の開催と関係機関に対する要望活動を推進する。

4、小規模事業経営改善普及事業の推進

持続的な経営に向けた経営計画作成支援セミナー・個別相談会を開催して小規模事業者の創意工夫による活性化を推進する。また、経営指導員の巡回相談を強化するとともにエキスパートバンクなどの専門家を活用した個別や集団指導相談による小規模事業者の経営改善普及事業を推進する。

5、組織・財政基盤強化の推進

親睦交流会や創業記念顕彰などの実施による連携強化を図る一方、会員の増募や各種共済制度の普及と利用促進による組織・財政の強化拡充と併せて会員事業所の福利厚生の実向上を推進する。

就任のご挨拶



専務理事 砂子 勇

この度、通常議員総会において専務理事に選任され、四月一日付で就任いたしました。

現下の中小企業を取り巻く環境が厳しい中、その責任の重大さに身の引き締まる思いであります。

当市にも甚大な被害をもたらした東日本大震災から三年が経過し、今、復興が着実に進展しております。また、昨年はNHK朝の連続テレビ小説「あまちゃん」の放送により、全国から多くの観光客が訪れ、大震災

により停滞していた街の空気が動き始め、地域の活性化につながっております。

この動きを継続させるとともに、中心市街地活性化事業や八戸・久慈自動車道などの社会基盤の整備促進、そして中小企業の経営基盤の強化など商工会議所の果たす役割は、益々重要となっております。

久慈商工会議所が、地域総合経済団体として多様なニーズに応えるため、役員議員及び会員各位と関係機関の皆様方のお力添えを頂きながら、その務めを果たして参る所存であります。皆様方の一層のご指導、ご鞭撻を頂きますようお願い申し上げます。

有限会社 七福神

訪問介護・介護タクシー・障害者総合支援
優介護サービス事業所
久慈市湊町21-48 TEL0194-53-1634

居宅介護支援（ケアマネジャー）
優介護指定居宅介護支援事業所
久慈市湊町21-48 TEL0194-53-1634

介護員募集中

〈あなたの生活にお手伝い〉

お買物にも役立つ岩手日報は毎日新しい情報をお届けしています。

岩手日報久慈販売センター

ホク オウ ドウ シン シャ
北 桜 堂 新 社

久慈市十八日町 TEL 52-1114
FAX 53-4044

情報は企業の命。多難な明日を生きぬくために岩手日報を役立ててください。



新規学卒者合同歓迎会

3月25日(火) 10時30分から久慈グランドホテルにおいて久慈雇用開発協会・久慈公共職業安定所主催による新規学卒者管内就職者合同歓迎会が開催された。森奥会長の挨拶の後、就職者代表で野田康誠氏(北日本造船(株)久慈工場)による誓いの言葉が述べられ森奥会長から記念品が贈呈された。記念講演では(株)IBC岩手放送アナウンサーの富田奈央子氏を講師に迎え「お辞儀と笑顔と、時々私。」と題し講話を頂いた。



久慈市中心市街地 活性化基本計画(第2期)認定

3月28日(金)に久慈市が国に申請していた第二期中心市街地活性化基本計画が内閣府から認定を受けた。計画は平成26年4月から31年3月までの5カ年で、駅前の整備等により更なる中心市街地の活性化と回遊性の向上を目指す事業となる。今後は各事業の具体的な計画を策定し関係省庁等と協議のうえ事業が推進されていくことになる。

建設業部会景観整備事業 桜のせん定作業を実施



4月3日(木)、建設業部会(山口弥市部会長)の景観整備事業が12事業所から約40名の参加のもと実施した。久慈川・夏井川等堤防沿いの桜木の剪定作業を行い、美しい花を咲かせるため、工事用の高所作業車を用いて普段は手の届かないような場所まで作業員による剪定を行ったほか、切った枝についてはチェーンソーで細かく裁断しトラックに積み込むなど、切枝作業を実施した。伸び放題であった桜の木は見る見るうちにさっぱりとした姿に変わ

り、美しい景観づくり、地域づくりに貢献する事業となった。今後も本事業は継続して実施していく予定である。

今回の事業にご協力いただいた事業所

山口建設(株)、(株)神成電気商会、(株)岩瀬張建設、(有)鹿糠工務店、兼田建設(株)、(株)葛巻電気、(株)新田組、高畑電機(株)、中吉林業土木(株)、器藤原電業(株)、北星鋳業(株)、(株)ユアテック久慈営業所

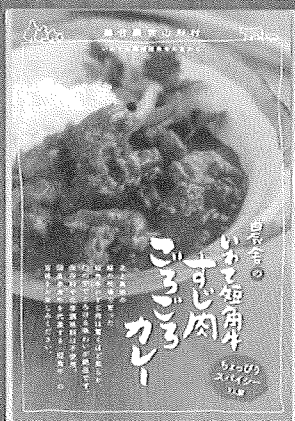


海女がける琥珀の大地

郷土復興復旧&里山の木の家 黒沼建築設計事務所

岩手県地域型復興住宅(生産者グループ)
北リアス里山の木・家ネット事務局

〒028-0012 久慈市新井田4-21-2
☎0194-52-2552・FAX0194-53-9750



総合農舎山形村の
美味しいレトルト商品
できました

北上高地の桜の牧場で育った短角牛のすじ肉は驚くほど柔らか。口の中でとろける味わいが絶品です。国産赤身牛を代表する「短角牛」の旨味をお楽しみください。



岩手県久慈市山形町霧畑第12地別105番地
有限会社 総合農舎山形村 TEL 0194-75-2929



北リアス娘の大畑美咲さん

ミス北リアス娘
そごう神戸店で
久慈市をPR

3月9日(日)から12日(水)の4日間にわたりそごう神戸店において「東北六県の物産展」が開催され、ミス北リアス娘の大畑美咲さんが岩手PR隊として参加した。オープニングイベントでは来場者へ記念品を贈呈したほか、海女の衣装で久慈市をPRした。現地のメディアからも取材を受けるなど「あまちゃん」効果も相まって大いに賑わいを見せた。



沢山のお客さんが抽選に参加しました

北三陸あまちゃん市開催

3月18日(火)、中心市街地を会場に「北三陸あまちゃん市」を開催し、参加店による一日限りのお買い得なセールや抽選会を開催した。抽選会場のみちのく銀行駐車場特設会場には朝から大勢のお客さんが訪れて抽選機に列を作った。次回は4月8日(金)に開催する。

◇1周年だよ!北三陸あまちゃん市祭り!
5月18日(日)開催決定!!

労働保険
4月25日(金)までに
ご提出ください。

当所に労働保険事務を委託している事業所宛、平成25年度の確定労働保険料を算出するための賃金等報告を4月1日から各事業所へ郵送しておりますので、必ずご確認のうえ提出願います。

お問合せ 久慈商工会議所
総務課 52-1000

当所手数料が変わります

平成26年4月1日からは以下の金額となりますのでご確認ください

- (1) 照会..... 1件あたり 1,000円 (税込1,080円)
- (2) 証明..... 1件あたり 300円 (税込 324円)
- (3) 貿易関係証明申請業者登録...5,000円 (税込5,400円)
- (4) 原産地証明1件あたり.....1,500円 (税込1,620円)
- (5) 記帳代行料・労働保険手数料

その他手数料等には別途8%の消費税が加算になります。

詳しくは当所までお問い合わせください
久慈商工会議所 TEL52-1000

夢 未来のふるさとを考えたい

特定建設業(土木・建築・舗装・水道・法面保護)



蒲野建設株式会社

代表取締役社長 蒲野 秀雄

〒028-8602 TEL (0194) 72-2211
岩手県久慈市山形町川井9-32-2 FAX (0194) 72-2903

- 宮古営業所/宮古市山口2丁目24-1 TEL (0193)64-0107
- 砕石場/久慈市山形町川井第5地割26-2 TEL (0194)75-2830
- 庭森町(中野地割)/久慈市山形町川井第5地割1番2 TEL (0194)72-3230
- 庭森町(備後地割)/久慈市山形町日野沢第4地割78番34 TEL (0194)72-3230

ISO9001



抗生物質を与えず育てています。

菜・彩・鶏
SAISAI DORI

菜・彩・鶏

植物の栄養が
たっぷりて安心の美味しさ
ベジタリアン・チキン

社員募集しています



FSSC22000認証工場

株式会社十文字チキンカンパニー久慈工場
久慈市小久慈町63-16-1 TEL.0194-59-3216

平成26年度公益財団法人さんりく基金 県北沿岸地域特産品開発事業募集要項

◆事業の目的

↓県北・沿岸地域の復興・発展を支援するため事業者が実施する地域の特性を活かした既存商品の改良、新商品の企画開発等の効果的な段取りに対して助成を行います。

◆助成事業の内容

↓県北沿岸地域の地域資源（農林水産物や観光資源など）を活かすための次の取組

- ア 新商品の企画開発
- イ 既存商品の改良
- ウ 上記完成商品の販路開拓

◆助成対象者

↓県北地域または、沿岸地域に主たる事務所を置く事業者
※久慈市は「沿岸地域」に含まれていません。
ア 「事業者」とは申請前6か月の営業実績があり、次に掲げるものをいいます。

- ① 個人事業者
 - ② 株式会社及び有限会社
 - ③ 事業協同組合及び企業組合
 - ④ その他代表理事が認める団体
- ※同一の団体で他の助成金の採択を受けた事業者は本事業の助成対象となりません。

◆助成要件

↓助成金額 50万円以内（助成率5分の4以内）

謝金・旅費	専門家(デザイナー・アドバイザー等)に係る謝金・旅費等
材料費	商品試作に要する商品材料費
外注費	パッケージデザイン費、外注加工費
検査分析費	放射能検査費、成分検査費、細菌検査費等
印刷製本費	ラベル・パッケージ等の印刷費、チラシ・リーフレット等
広告宣伝費	のぼり作成、新聞広告費

募集期限、交付決定時期

募集期間…5月26日(月)～6月25日(水) ↓交付…7月中旬

※助成事業が完了した後、助成金請求書に係る書類を添えて提出してください。前払いは行いません。

お問合せ 久慈商工会議所 指導課まで

電話 (0194) 52-11000

消費税税率引上げ対策チェックリスト

- 買ったときなど不当な値下げ要求は受けていませんか？
- 値札(価格表示)の対策はお済みですか？

↓平成25年10月1日から、「消費税転嫁対策特別措置法」が施行されています。

消費税の円滑かつ適正な転嫁のために、以下の4つの特別措置を活用しましょう。

- ① 消費税の転嫁拒否等の行為の是正に関する特別措置(減額・買いたたきの禁止など)
- ② 消費税の転嫁を阻害する表示の是正に関する特別措置(いわゆる「消費税還元セール」の禁止など)
- ③ 価格の表示(外税表示、税抜価格の強調表示)に関する特別措置
- ④ 消費税の転嫁及び表示の方法の決定に係る共同行為(転嫁・表示カルテル)に関する特別措置

- 駆け込み需要およびその反動減に対する準備はできていますか？

↓消費税税率引上げの直前に注文が集中する場合に備えて、在庫や配送の確認を行いましょう。また、4月以降に想定される反動減への対策(販売計画の策定など)も検討しましょう。

- 経理処理について準備はできていますか？

↓税率引き上げ後は複数の税率が混在します。適用税率などで現場に混乱が生じないように、今のうちから社内での売上計上基準などのルールを統一し、従業員や取引先などに事前の周知や確認をおこなしましょう。また、レジや会計システム、請求書や見積書などの税率変更の準備もおこなしましょう。

- 資金繰り対策はできていますか？

↓仕入額が多い企業は仕入れコストがどれくらい増えるのか見積もっておきましょう。また、消費税率が引き上げられれば、税抜売上高や利益が変わらない場合、単純計算で、消費税の納税額は1.6倍になります。計画的に納税資金を確保しましょう。

- 税率引き上げに対応した価格設定を考えていますか？

↓すべての商品価格を一律に3%分引き上げると、消費者の購買意欲が低下してしまう可能性があります。事業全体でメリハリをつけた価格設定を考えましょう。事業全体として税率変更に見合った適正な転嫁をしていけば、「便乗値上げ」にはあたりません。また原価低減や既存商品の見直しもあわせて実施し、これを機に経営力の強化を目指しましょう。



アクサの
一生保障の医療保険
プライム120

保険をくると変える。 **AXA アクサ生命**
redefining / standards

無解約払いもどし金型終身医療保険(09)
病気・ケガによる入院を一生保障する保険です
保険料払込期間中の払いもどし金がないため、
その分保険料が割安で、
一生保障料が変わりません。

●ご検討の際は、「重要事項説明書(契約概要・注意喚起情報・その他重要なお知らせ)」に契約のしおり・約款を必ずご覧ください。
●アクサ生命は、商工会議所と協力し、会員事業所の各種ニーズ(専断金・見舞金制度、退職金制度、リスク対策や事業承継など)を共済制度/福祉制度でサポートしています。また、経営者・従業員のみならず個人の自動努力による医療保障、生活保障、財産形成などのニーズにお応えする各種プランもご用意しています。
●貴事業所でも、ぜひ商工会議所の共済制度/福祉制度の活用をご検討ください。

盛岡北営業所 久慈分室
〒028-0065 久慈市十八日町1-45 久慈商工会議所
TEL0194-52-0214 FAX0194-53-0266

消費税率5% ↓ 8% へ税率変更
 及び消費税転嫁対策についてのポスターをお配りしています。
 ご希望の方はこちらまで 久慈商工会議所 電話5211000

5月の定期相談

信用保証協会

5/7(水), 5/13(火), 5/20(火)

日本政策金融公庫

5/7(水)
 国民生活事業 9:00 ~ 12:00
 中小企業事業 13:00 ~ 15:00

マル経資金金利
 (無担保・無保証人)

利率 年**1.60%**
 ※5月15日現在

平成26年 久慈春まつり

会場：中町イベント広場 (久慈病院跡地)

4月26日(土)

久慈保育園
 久慈高校吹奏楽部演奏会
 久慈高校マンドリン部演奏会
 久慈東高校吹奏楽部演奏会
 オープニングセレモニー
 もちまき
 ガンライザー写真撮影会
 商店会主催イベント

4月27日(日)

北三陸ご当地フェスタ2014

★ご当地アイドルライブ
 10:30 ~ 12:00
 ★いわて久慈ふるさとグルメグランプリ
 11:30 ~ 14:00 (前売券1,000円)
 焼肉福次郎・えぼし荘・久慈青年会議所
 ベルツリーショップ・カシオペア青年会議所
 田村牧場・その他にも参戦多数予定!
 久慈中吹奏楽部演奏
 ダンスサークル
 「ステップアップ」
 パフォーマンス

ご当地
ゆるキャラ
大集合!!

お問合せは 久慈商工会議所まで Tel52-1000

小規模事業者持続化補助金

小規模事業者が商工会議所と一体になって販路開拓に取り組む費用の3分の2を補助します。(上限50万円)

◆対象となる小規模事業者

製造業その他の業種に属する事業を主たる事業として営む会社及び個人事業主であり、常時使用する従業員の数が20名以下の事業者であること。

(参考…小規模事業者の定義)

卸売業・小売業	常時使用する従業員数 5人以下
サービス業 (宿泊・娯楽業以外)	常時使用する従業員数 5人以下
サービス業のうち 宿泊・娯楽業	常時使用する従業員数 20人以下
製造業 その他	常時使用する従業員数 20人以下

◆補助対象経費

- ①機械装置等費 ②広報費 ③展示会等出店費 ④旅費
- ⑤開発費 ⑥資料購入費 ⑦雑役務費 ⑧借料
- ⑨専門家謝金 ⑩専門家旅費 ⑪委託費 ⑫外注費

◆締め切り5月27日(火)

補助金の採択審査は有識者等により構成される審査委員会において行います。

お問合せは 久慈商工会議所指導課まで

電話 0194-15211000



メインバンケット ロイヤルホール

ブラウンを基調にシルバーとミラーをアクセントにしたスタイリッシュな空間を演出

御婚礼相談会随時
受けつけております。

Royalpark KAWASAKI

(有)かわさき栄食 代表取締役 圃田 勝
 〒028-0041 久慈市長内町27-27-1
 TEL.0194-53-5500